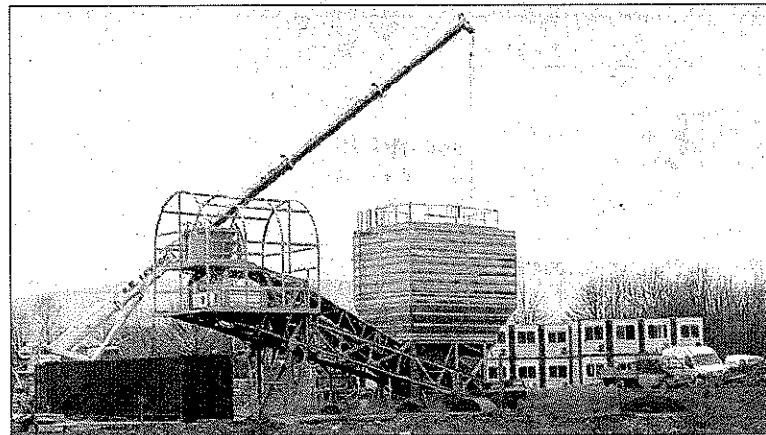
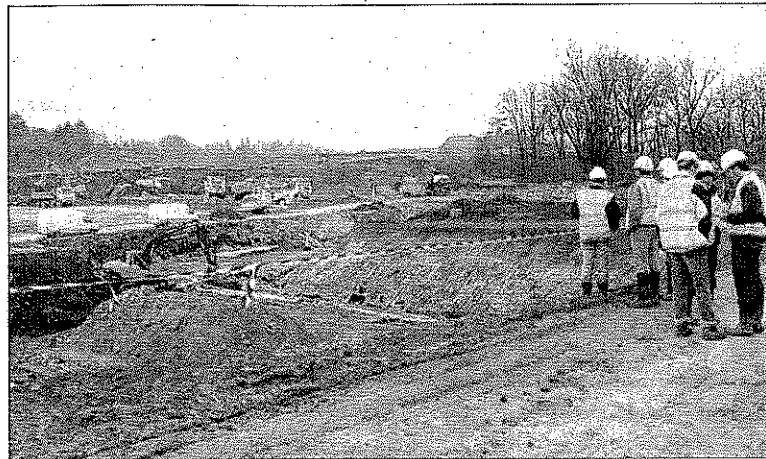
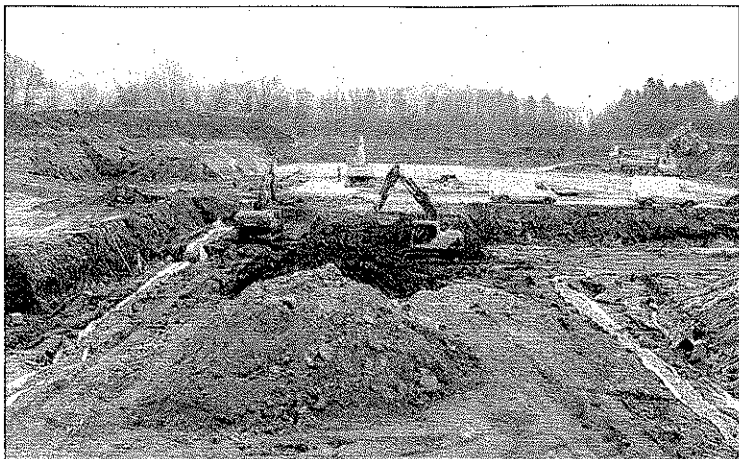


# Sur le chantier du nouvel hôpital



Une nouvelle phase a débuté ce mois de février, pour une durée d'environ deux mois : la réalisation des fondations.

**L**e 3 novembre dernier démarrait les travaux de construction du nouvel hôpital avec l'intervention du premier engin de chantier sur le site de Contamine-sur-Arve. Depuis cette date, le chantier a bien progressé. En parallèle des phases de défrichage, de terrassement et d'installation des équipements nécessaires aux travaux: centrale de béton, alimentation en eau et en électricité, bungalows de chantier. C'est une nouvelle

phase qui a débuté en ce mois de février et ce pour une durée d'environ deux mois: la réalisation des fondations.

## Remédier aux nuisances sonores et environnementales

À l'écoute du voisinage et respectueux de l'environnement, soucieux de remédier aux nuisances qu'engendre un tel chantier, la société Eiffage en charge des travaux a pris des mesures d'ampleur avec la municipalité de Contamine-sur-Arve. Un cir-

cuit spécifique de déplacement des véhicules a été aménagé avec une limitation de la vitesse aux abords du chantier, la mise en place d'un débourbeur à la sortie du chantier et de balayeuses circulant régulièrement pour préserver la propreté des routes et, pour terminer, la mise en place de bâches pour atténuer les projections de boues.

## Préserver aussi la biodiversité

Par ailleurs, des mesures de

préservation des espèces protégées ont été proposées et validées par la Commission nationale de protection de la nature.

Elles faisaient suite à la découverte notamment de crapauds sonneurs à ventre jaune.

La mise en œuvre de ces mesures en faveur de la biodiversité fait l'objet d'un suivi régulier associant la Frapna Haute-Savoie. □

## REPÈRES

### EN CHIFFRES

■ Trois bâtiments à construire (bâtiment principal, résidence, locaux techniques).  
86 000 m<sup>2</sup> de surface de plancher.  
45 000 m<sup>3</sup> de béton.  
350 personnes sur le chantier (tout corps d'état confondus).  
134 bungalows.  
7 grues (à partir de mars 2009).