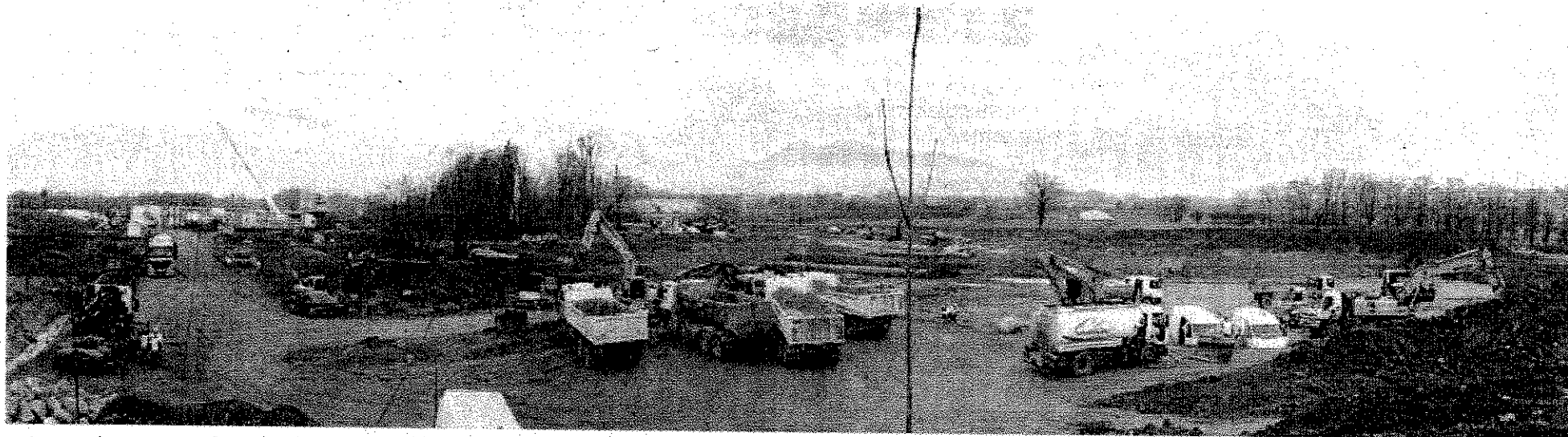


Futur hôpital : construction des fondations

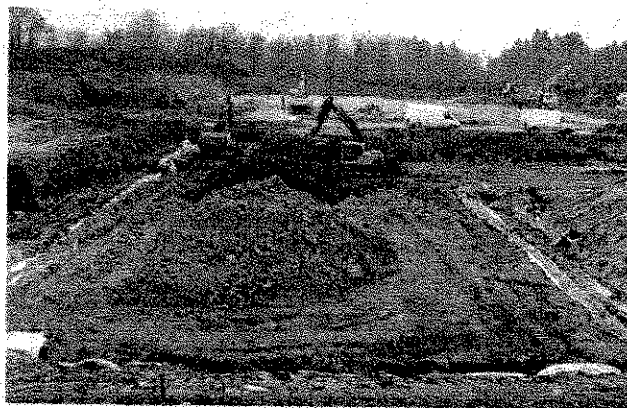


Annoncé pour 2011, le futur hôpital intercommunal d'Annemasse-Bonneville est en cours de construction. Gros plan sur le chantier.

Le 3 novembre dernier débutait le chantier du futur centre hospitalier intercommunal d'Annemasse-Bonneville avec l'interven-

tion du premier engin de la société Eiffage sur le site de Contamine-sur-Arve. Depuis cette date, le chantier a bien progressé.

En parallèle des phases de défrichage, de terrassement et d'installation des équipements nécessaires aux travaux (centrale à béton, alimentation en eau et en électricité, bungalows, etc.), c'est une nouvelle phase qui débute en ce mois



de février pour une durée d'environ deux mois : la réalisation des fondations. Pour mémoire, trois bâtiments - nécessitant la présence de 350 personnes et de sept grues (dès le mois de mars) - sont à construire pour une surface au sol de 86 000 m².

Enfin, soucieuse de remédier aux nuisances qu'engendre un tel chantier, la société Eiffage organise avec la municipalité un circuit spécifi-

que de déplacement des véhicules ; limite la vitesse aux abords du chantier ; met en place un débourbeur à la sortie du chantier et des balayeuses pour préserver la propreté des routes ; et installe des bâches pour limiter les projections de boues.

Par ailleurs, des mesures de préservation des espèces protégées ont été proposées et validées par la Commission nationale de protection de la nature. **Stève Blanc**