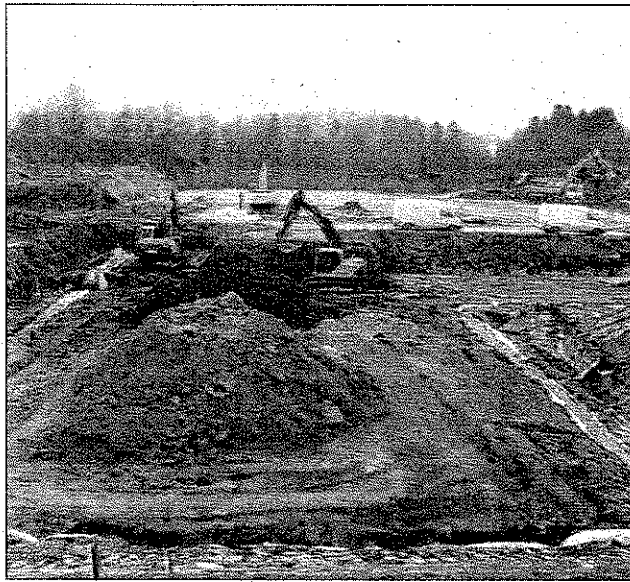


CONTAMINE-SUR-ARVE

Le chantier de l'hôpital prend forme



Le nouvel hôpital de Contamine commence à se dévoiler.

Début novembre, après bien des années de réflexion, de discussions et de montage du projet, les premiers engins envahissent le terrain sur lequel sera situé le futur hôpital.

Depuis cette date, les choses ont bien avancé et le chantier commence sérieusement à prendre forme. Défrichage, terrassement et installation des équipements nécessaires aux travaux ont été les premières étapes. Depuis quelques jours, c'est une nouvelle phase importante qui vient de démarrer, à savoir celle de la réalisation des fondations.

« Ce travail va se faire de manière « zonée ». Ainsi plusieurs zones de fondations vont être déterminées et

lorsqu'une est terminée, on commence tout de suite le béton et le montage de la structure en poursuivant les fondations sur une autre zone. C'est un véritable gain de temps » explique Karine Guillot, ingénieur de l'hôpital, en charge du projet. Il faut rappeler que la procédure fixe en effet des délais très serrés pour la livraison de l'ouvrage.

Une ouverture programmée toujours en 2012

Quoi qu'il en soit, cette étape des fondations va durer environ deux mois. Rappelons que trois bâtiments sont à construire (bâtiment principal, résidence, locaux techniques) s'étendant sur 86 000 m² de surface.

445 lits et places y seront installés et près de 1 400 personnes vont y travailler. Pendant ce chantier, de nombreuses mesures ont été mises en place pour éviter la gêne du voisinage notamment l'organisation avec la municipalité d'un circuit spécifique de déplacement des véhicules, la limitation de vitesse aux abords du chantier, le maintien de la propreté des routes, des bâches pour atténuer la projection des boues...

Pour l'heure, malgré les intempéries et les mauvaises conditions météorologiques de cet hiver, le chantier est dans les temps.

L'ouverture reste donc programmée pour avril 2012.

Isabelle PHILIPPE